



VIDENCENTRET FOR LANDBRUG

Den Europæiske Union ved Den Europæiske
Fond for Udvikling af Landdistrikter og Ministeriet
for Fødevarer, Landbrug og Fiskeri har deltaget
i finansieringen af projektet.

Besøgsrapport CHR 15277 Projekt mastitis 2011

Jørgen Katholm, dato 16. maj 2011



Besætningsbesøg, (CHR 15277), d. 16 maj 2011**Hos:**

Milkco I/S
Hallegårdsvej 5
Vestermarie
3720 Aakirkeby
Tlf 65972171 Mobil 21468879

Til stede ved besøget:**Kopi til:**

29,4 34,4 26,8

Baggrund for besøget var

Deltagelse i projekt mastitis 2011 var udpeget på grund af Ct reaktion for B-streptokokker d 19 oktober 2010 Staf aureus 29,4 Betalactamase 34,4

Variation i tankmælks PCR siden nytår 2011

B-streptokokker	27,8 – 40
Staf aureus	27 – 40
Betalactamase	31,1 – 40

KONKLUSION

- Problemer med vandforsyning sommer 2010 årsag til stort udsving i Tankcelletal og Kimtal
- Nyinfektion bør tilstræbes reduceret
-
- Mere effekt at goldkobehandling vil nedsætte infektionspres
- Pattespray
- Kvierne har klaret sig fint ved første ydelseskontrol med infektion under landsgennemsnit fortsæt med de godt tiltag

Beskrivelse af besætningsforhold.

Besætningen er opdelt i 4 sektioner med i alt 380 køer
Køerne har i gennemsnit en goldperiode på 8 uger

Sommeren 2010 var de et pludseligt kraftigt skred i tankcelletal med stigning fra 240.000 til 600.000 i uge 32
Der havde være problem med vandforsyningen hvilket også gav si udslag i en kimtalsstigning pga dårlig vask

Robotterne og robotrum vaskes en gang dagligt

Om vinteren er belægningen pr robot oppe på 80 køer mod 75 køer om sommeren
Køerne malkes i gennemsnit 2,35 gange dgl
Gennemsnitlig ydelse pr malkning 13 liter
Besætningen har over 2,0 i Boks flow

Infektion procent 39 i 2010 og nu 34 i 2011, landsgennemsnit er 30% altså en alt for høj infektionsprocent
Der har været en positiv udvikling i procent inficerede køer siden juli 2010 det ses også på celletallet der også har været generelt faldende med nu omkring 240.000 celler/ml

PeraCid installeres

Fortsæt pattespray med

Infektionsprocent ved kvierne ved den første kontrol efter kælvning er 19,7% mod 23% i landsgennemsnit
Kvierne og køerne har generelt gået med kalvene i 3-4 dage og er tilbudt rigeligt med HØ
I kælvningsboksene er de blevet malket 2 gange dagligt i spand den sidste uge er de dog nu flyttet direkte til robotterne

Nyinfektion i goldperioden er 45% mod 34% generelt i Danmark ved ingen antibiotikabehandling i goldperioden
md antibiotikagoldbehandling kan denne nyinfektion bringes ned på 24% altså en halvering. Samtidig kan flere køer kurreres i goldperioden med antibiotikagoldkobehandling

Goldbehandlinger er ikke indberettet

Der godbehandles i celletalsgruppe 3+4+5 men der indberettes ikke

Køerne afgoldes i separate sengeafsnit mandag og malkes en gang tirsdag og fredag

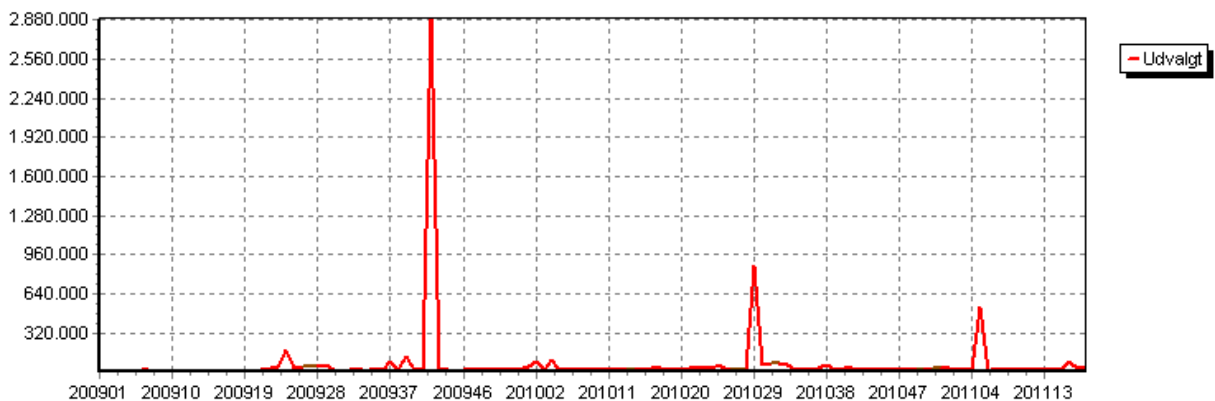
PCR i tankmælk siden nytår 2011

EJDNR	UDTAGDATO	VETLABNC	Staf. aure	Enterococ	C. bovis	Beta-lacta	E.coli	Strep dysg	Staph sp	B-strep	Strep ube	Klebsiella	S. macesc	A. pyogenes+P. ind
15277	12-01-2011	Z111-0030	30,3	31,3	32,8	32,4	32,7	30,8	27,3	27,8	27,1	33,6	40	36,1
15277	10-02-2011	Z111-0120	29,2	29,3	35,5	33,6	33,5	34,2	27,1	34,9	32	35,8	40	33,6
15277	16-02-2011	Z111-0140	29	29,4	32,9	31,1	31,3	32,7	27,9	32,4	28,5	35,6	40	36,3
15277	09-03-2011	Z111-0209	30,5	31,2	32,7	31,4	32,9	29,2	27,8	32,7	29,9	34,7	40	36,2
15277	10-03-2011	Z111-0218	40	30,8	31,4	40	33,7	29,5	31	30,2	38,7	40	40	40
15277	16-03-2011	Z111-0249	29,1	30	32,8	32,3	32,8	28,9	27	27	28,9	35,6	40	36,4
15277	18-03-2011	Z111-0272	30,3	28,7	31,9	40	37,4	33,6	28,8	33,8	28,2	40	40	40
15277	20-03-2011	Z111-0273	30,5	32,7	33,8	40	39,1	40	29,8	40	30,4	40	40	40
15277	22-03-2011	Z111-0280	25,5	29	35	35,4	32,1	33,6	24,6	32,4	28,4	40	40	29
15277	24-03-2011	Z111-0293	34,4	35,9	40	40	35,7	40	31,8	40	31,4	40	40	40
15277	26-03-2011	Z111-0313	34,3	30,6	32	33,3	34,5	31,5	28,7	31,2	28,7	40	40	38,2
15277	28-03-2011	Z111-0312	31,3	33,4	31,6	34,4	32,8	31,7	29,8	32,9	28,3	40	40	40
15277	30-03-2011	Z111-0334	29,9	29,2	32,1	40	31,1	32,5	26,5	31,7	27,5	40	40	30
15277	01-04-2011	Z111-0334	31,5	33,3	33,5	31,6	31,9	33,7	28,2	30,6	27,7	39	40	37
15277	03-04-2011	Z111-0346	27	25,8	33,1	33,9	27,5	31,4	27,9	32,9	27,9	30,9	40	36,7
15277	05-04-2011	Z111-0368	29,1	23,5	30,4	31,1	25,9	31,5	24,2	32,2	27,4	31,2	40	40

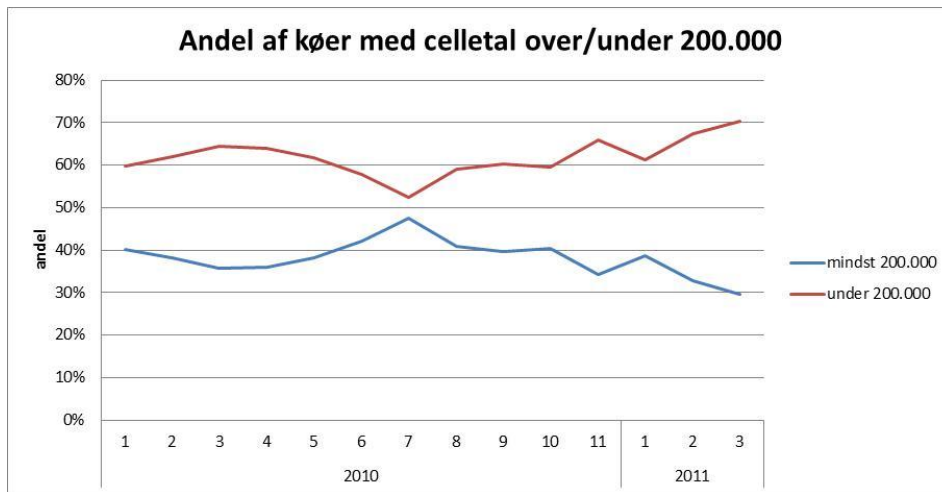
Tankcelletal siden 1 januar 2009



Tank Kimtal siden 1 januar 2009



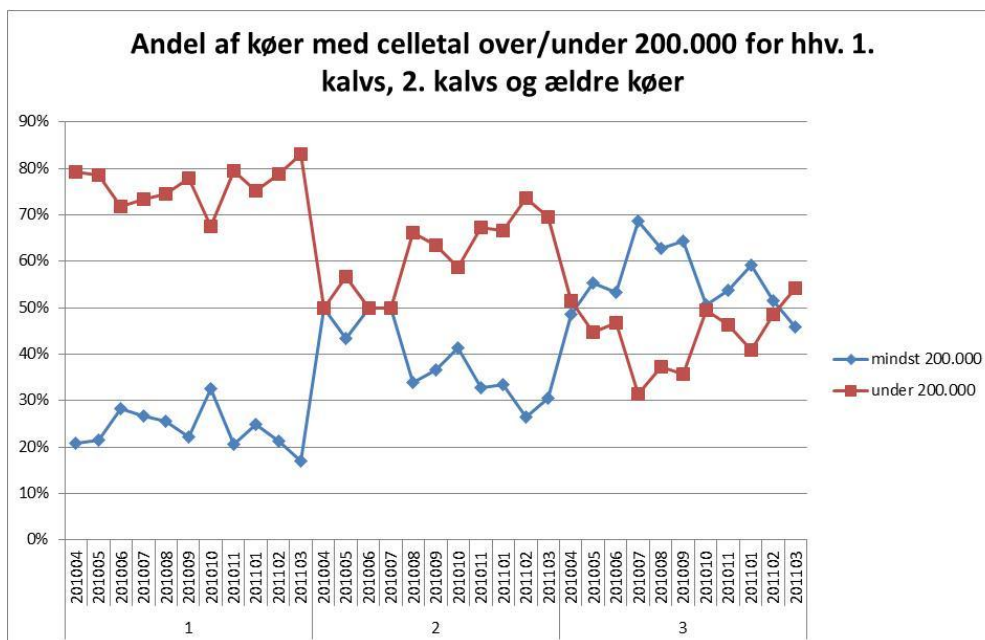
Dynamik ud fra ydelseskontrol enkeltko data Infektion ved over 200.000 celler / ml
 Infektion procent 39 i 2010 og nu 34 i 2011
 Landsgennemsnit er 30% altså en alt for høj infektionsprocent



Udvikling i infektion i de forskellige laktationsstadier

1 kalvs	23	DK 18
2 kalvs	39	DK 32
3kalvs og ældre	56	DK 44

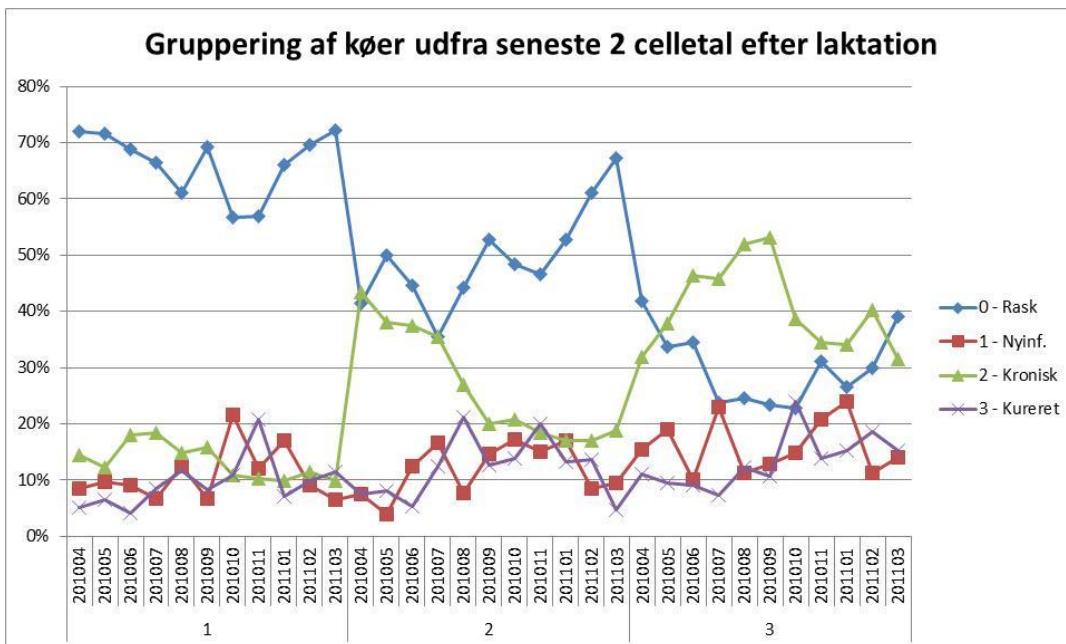
Alle stadier af laktationen er infektionsprocenten for høj



Udvikling mellem to kontrolleringer

	Besætning	Gns i Danmark
Raske	50	61
Nyinficerede af raske	20	14
Kroniske	26	20
Helbredte af inficerede	30	31

Specielt nyinfektionsprocenten er generelt alt for høj i forhold til landsgennemsnittet



19,7 % af kvierne er inficeret ved første ydelseskontrol i DK er gennemsnittet på 23%

BESNR		15277		
Sum af AntalKoer		Kolonnenaevne		
Rækkenavn		mindst 200.000	under 200.000	Hovedtotal
1		19,7%	80,3%	100,0%
201004		9,5%	90,5%	100,0%
201005		12,5%	87,5%	100,0%
201006		44,4%	55,6%	100,0%
201007		41,7%	58,3%	100,0%
201008		0,0%	100,0%	100,0%
201009		18,2%	81,8%	100,0%
201010		33,3%	66,7%	100,0%
201011		6,7%	93,3%	100,0%
201101		11,8%	88,2%	100,0%
201102		28,6%	71,4%	100,0%
201103		25,0%	75,0%	100,0%
Hovedtotal		19,7%	80,3%	100,0%

15277					
Kolonnenavn					
Rask	0	1	2	3	Hovedtotal
Rask	Nyinf.	Kronisk	Kureret		
	39,0%	24,4%	18,3%	18,3%	100,0%
	14,3%	0,0%	42,9%	42,9%	100,0%
	20,0%	30,0%	20,0%	30,0%	100,0%
	50,0%	50,0%	0,0%	0,0%	100,0%
	41,7%	33,3%	8,3%	16,7%	100,0%
	70,0%	0,0%	30,0%	0,0%	100,0%
	37,5%	25,0%	25,0%	12,5%	100,0%
	20,0%	60,0%	20,0%	0,0%	100,0%
	100,0%	0,0%	0,0%	0,0%	100,0%
	70,0%	30,0%	0,0%	0,0%	100,0%
	22,2%	22,2%	11,1%	44,4%	100,0%
	25,0%	25,0%	25,0%	25,0%	100,0%
	18,8%	20,5%	28,2%	32,5%	100,0%
	11,1%	22,2%	33,3%	33,3%	100,0%
	11,8%	23,5%	23,5%	41,2%	100,0%
	25,0%	8,3%	16,7%	50,0%	100,0%
	20,0%	33,3%	33,3%	13,3%	100,0%
	0,0%	50,0%	0,0%	50,0%	100,0%
	28,6%	42,9%	0,0%	28,6%	100,0%
	57,1%	0,0%	14,3%	28,6%	100,0%
	25,0%	12,5%	25,0%	37,5%	100,0%
	20,8%	16,7%	45,8%	16,7%	100,0%
	0,0%	12,5%	37,5%	50,0%	100,0%
	0,0%	16,7%	33,3%	50,0%	100,0%
	27,1%	22,1%	24,1%	26,6%	100,0%

BESNR 15277					
Sum af AntalKoer					
Kolonnenavn					
Rækkenavn	0	1	2	3	Hovedtotal
Rask	Nyinf.	Kronisk	Kureret		
Hverken gold/PFS	27,14%	22,11%	24,12%	26,63%	100,00%
Hovedtotal	27,1%	22,1%	24,1%	26,6%	100,0%

Nyinfektion goldperioden ingen antibiotika 45% (DK 34) Kureret 52 (DK 47)
 Goldbehandling % (DK 24) (DK 63)

Det bør kraftigt overvejes at goldbehandle flere køer

BESNR	15277					
Sum af AntalKoer	Kolonnenavn	0	1	2	3	Hovedtotal
Rækkenavn		Rask	Nyinf.	Kronisk	Kureret	
Hverken gold/PFS						
201004		2	2	6	6	16
201005		4	7	6	10	27
201006		4	2	2	6	14
201007		8	9	6	4	27
201008		7	2	3	2	14
201009		5	5	2	3	15
201010		5	3	2	2	12
201011		3	1	2	3	9
201101		12	7	11	4	34
201102		2	3	4	8	17
201103		2	3	4	5	14
Hovedtotal		54	44	48	53	199